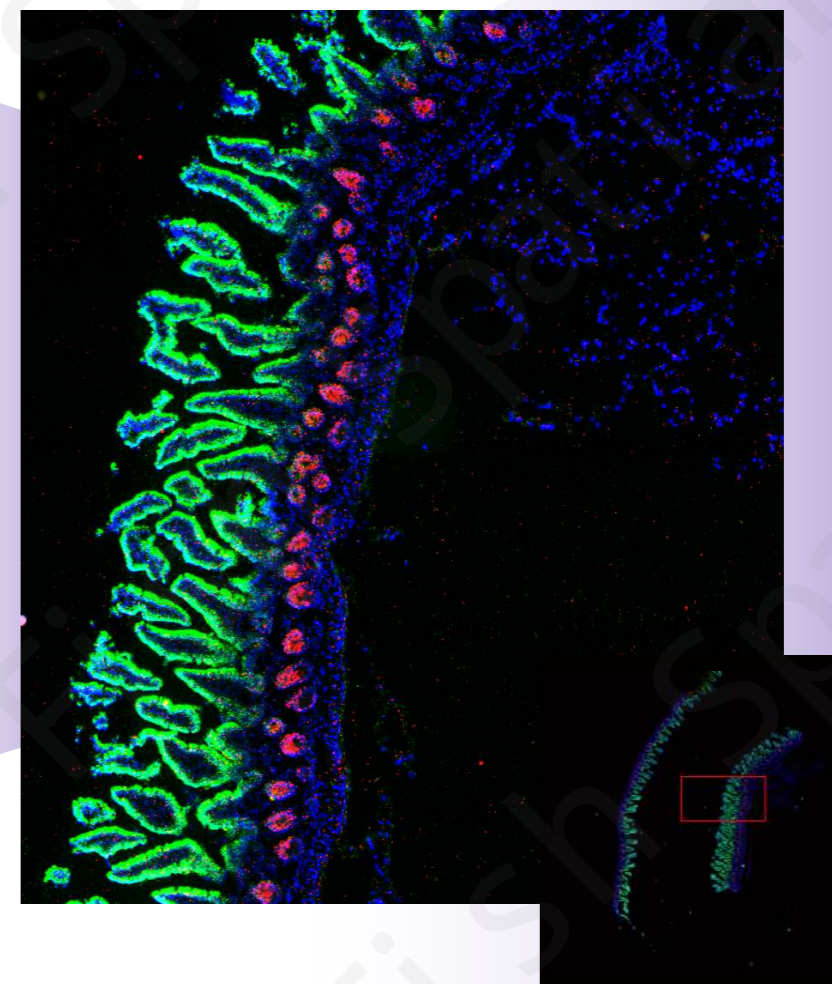


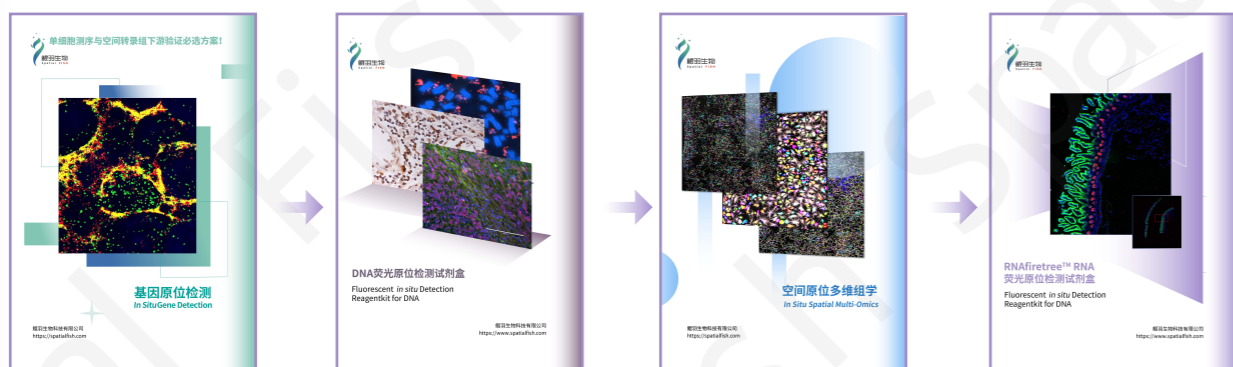
鯤羽生物简介 INTRODUCTION

鯤羽生物科技有限公司是一家以新兴生物技术开发为核心的研发型高科技企业。公司团队由国家级科技创新领军人才领衔，团队核心成员毕业于国际知名实验室(冷泉港实验室、马普研究所、SALK研究所等)，从事基因原位检测与测序技术相关研究20年，拥有基因原位杂交和原位空间组学细分领域国际一流的核心技术和知识产权。

公司专注于基因原位测序 (*in situ* sequencing)空间组学和基因原位检测(DNA/RNA FISH)技术的研发和应用，特别是在组织切片和病理切片上同时对基因序列信息、蛋白信息、表观信息与空间位置信息和组织病理信息进行多维整合分析。结合科研市场和临床诊断需求，开发高通量、自动化、低成本的原位杂交和原位多维空间组学新技术、新产品和新仪器，推动新一代颠覆性技术基因原位杂交与空间测序技术在基础科研、肿瘤早筛和精准诊断应用的革命新浪潮！目前公司已拥有中、低、高通量DNA、RNA、蛋白原位检测产品系列多种以及高通量自动化FISH操作与成像平台、原位测序样机多套，与BD等多家国际国内知名企业及多家三甲医院达成战略合作。公司拥有完全自主的新一代基因原位检测和原位空间组学相关技术核心知识产权多项，打破了国外在新一代单细胞组学技术的垄断，推动民族生物原始创新技术走向世界、服务全球。



产品服务系列 PRODUCT SERVICES



基因原位检测
In situ Gene Detection

DNA荧光原位检测试剂盒
Fluorescent In situ Detection
Reagent kit for DNA

空间原位多维组学
In situ Spatial Multi-Omics

RNA荧光原位检测试剂盒
Fluorescent In situ Detection
Reagent kit for RNA

RNAfiretree™ RNA荧光原位检测试剂盒

Fluorescent *in situ* Detection
Reagent kit for RNA



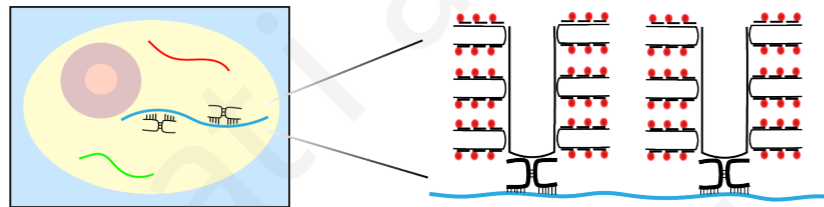
☎ 技术电话: 13164173669

📍 公司地址: 深圳市光明区滨海明珠工业园
广东省江门市新会区中科健康创新生物产业园

鯤羽生物科技有限公司
<https://www.spatialfish.com>

技术介绍 TECHNOLOGY INTRODUCTION

RNAfiretree™ RNA原位检测试剂盒基于自主开发的RNA FISH技术，凭借独特的杂交探针设计和信号放大系统，可实现高特异性、高灵敏度、单分子单细胞精度的RNA原位检测。服务基础科研，助力精准医疗，同时可以根据用户需求进行个性化定制和提供三方检测技术解决。



技术优势 TECHNICAL ADVANTAGES

独特的探针设计和放大系统，检测更灵敏、更特异

支持探针个性化定制，选择更多，周期更快

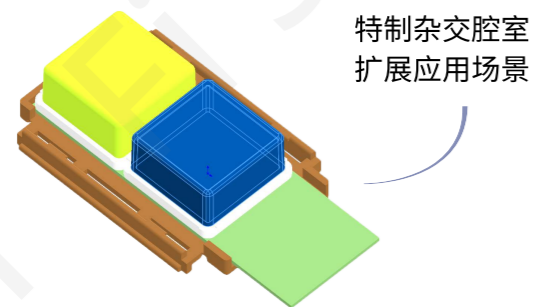
针对任意已知RNA(mRNA、miRNA、lncRNA等)

覆盖任意物种类型(动物、植物、微生物等)

提供任意检测组合(不同基因、荧光自由搭配)

配合特制腔室，高效便捷节省，对新手更友好

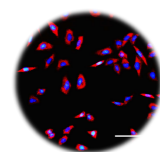
应用场景 APPLICATION SCENARIO



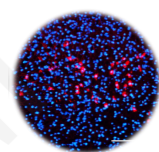
特制杂交腔室
扩展应用场景



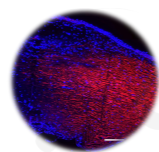
兼容样本类型 COMPATIBLE SAMPLE TYPES



培养细胞样品



冰冻组织样品



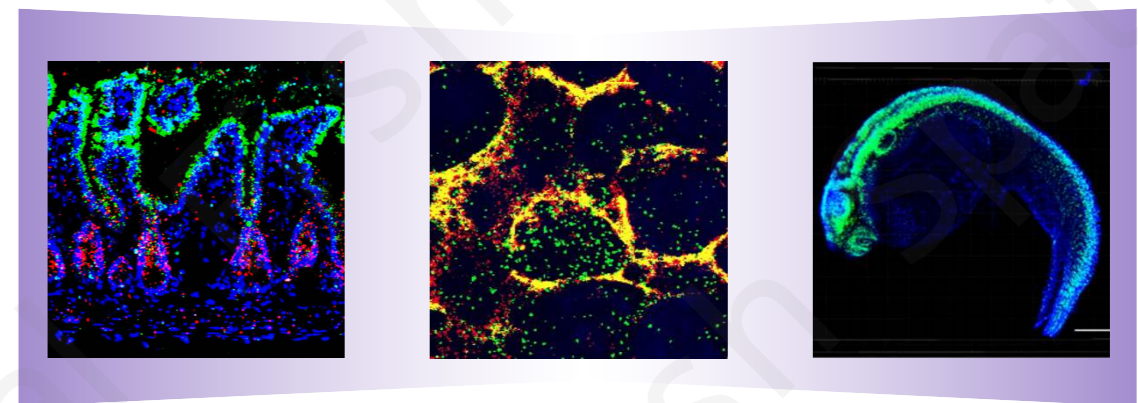
石蜡组织样品

产品目录 PRODUCT CATALOG

产品名称	货号	价格
RNAfiretree™ 荧光原位检测试剂盒(单色)(20rxn)	SPRFK002001	*****
RNAfiretree™ 荧光原位检测试剂盒(多色)(20rxn)	SPRFK002002	*****
RNAfiretree™ 探针组(单色荧光)(20rxn)	SPRFP002001	*****
RNAfiretree™ 个性化探针定制(1gene)	SPRFS001001	*****
RNAfiretree™ 反应腔室(圆形 d=10mm)(一套)	SPRFC001001	*****
RNAfiretree™ 反应腔室(圆形 d=14mm)(一套)	SPRFC001401	*****
RNAfiretree™ 反应腔室(圆形 d=18mm)(一套)	SPRFC001801	*****

*由于该产品定制化程度较高，具体价格请咨询销售人员。

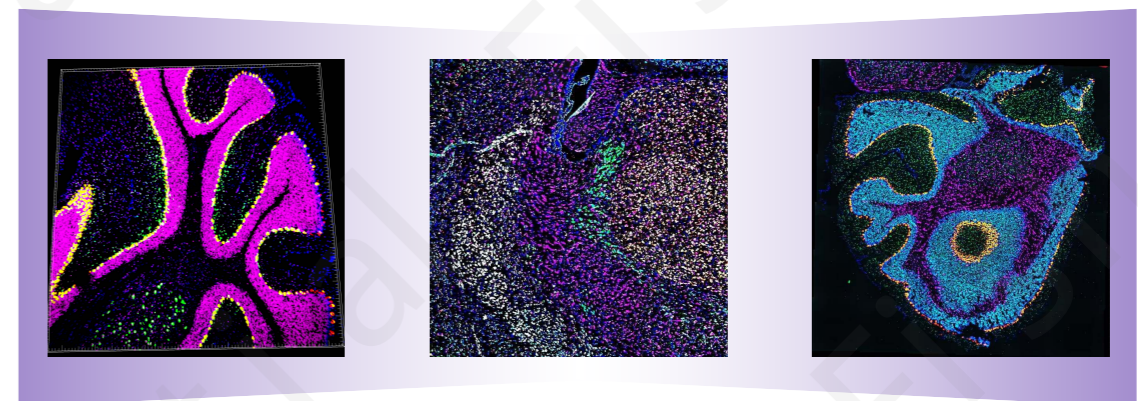
案例展示 CASE PRESENTATION



小鼠回肠局部多基因检测

细胞Rorb和Pcp4基因检测

斑马鱼Whole Mount检测



小鼠脑组织多基因空间表达谱重构

鲲羽生物--助力科学探索，普惠百姓健康。崇尚科技创新，立足产业兴国！